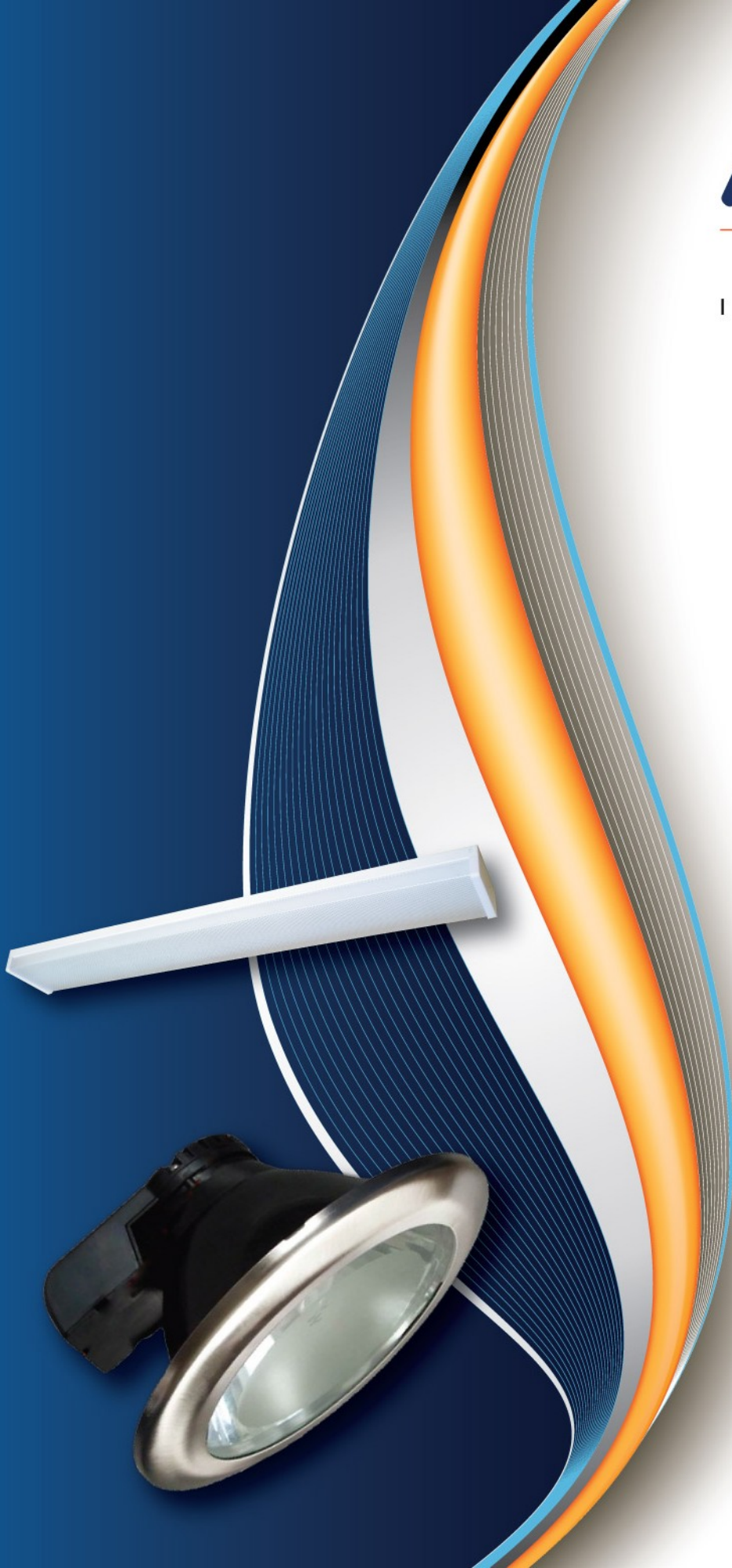




I L U M I N A C I Ó N

**CATÁLOGO**2011

www.megamex.com.mx





*Dónde hay luz... hay Megamex*

**MEGAMEX ILUMINACIÓN**, Comenzó sus actividades como comercializadora de lámparas, posteriormente se iniciaron actividades como fabricantes de productos de Iluminación tanto Comercial como Iluminación especializada para Avicultura y Porcicultura.

Somos una de las compañías más importantes en el campo de la Iluminación Comercial y Agropecuaria a nivel nacional.

**MEGAMEX ILUMINACIÓN** es una compañía especializada en el Ahorro de energía Eléctrica, obteniendo éxitos en todos los campos en los que hemos incursionado buscando siempre el liderazgo y la maximización de los beneficios para nuestros clientes.

## **MEGAMEX ES VANGUARDIA EN ILUMINACIÓN**

### **Ahorrando Energía**



**En El Mundo**

**MEGAMEX** Soluciones y Diseño a tu alcance en iluminación.

Investigamos las necesidades de todos nuestros clientes y desarrollamos luminarios innovadores para satisfacer las más exigentes demandas.

**Nuestra Misión** es ser una Empresa socialmente responsable, siempre comprometida con el **medio ambiente y ahorro energético**, para de esta forma cuidar los recursos naturales en el mundo.

### **DIVISIÓN COMERCIAL**

Más de 20 años de experiencia nos respaldan. Somos indiscutibles líderes en fluorescentes lineales contamos con luminarios para cualquier necesidad.

### **DIVISIÓN PECUARIA**

Somos el **número uno** en latinoamérica, más de 15 años de investigación y trabajo en campo nos avalan.

Únicos especializados en México con patentes Internacionales: **Repos**, Fluorescentes Dimeables y a prueba de amoniaco.

# Índice

Lineales Fluorescentes 3

Gabinetes Fluorescentes T5 9

Empotrados Fluorescentes 16

Minicanes y Empotrados de Halógeno 23

Línea M 27

Stankas Waterproof 31

Luminarios para Exteriores 35

Lámparas, Balastros y Complementos 37

Curvas Fotométricas 46

# Lo más nuevo



I L U M I N A C I Ó N

## Empotrados de LEDS

LED6

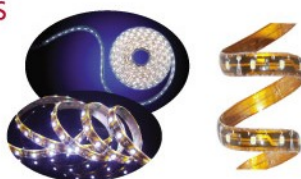


6W 4 LEDS de 1,5W Super Brillantes

## Cintilla de LEDS LC

Con Protección Water Proof IP65

LS



Blanca • Cálida • Azul • Verde • RGB  
Rollo de 5 mts y Autoadherible 3M

## Tubos de LEDS

T8

T8LED

18W 288 LEDS  
24W 384 LEDS

122 cm



## Mangueras de LEDS

LR Ultra Brillante, Dimeable, Dura 5 veces más

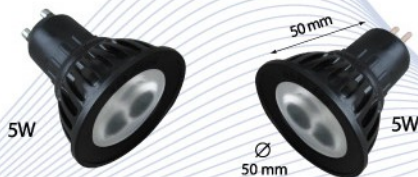


Cálida • Blanca • Multicolor RGB  
Rollo de 20 mts

## Focos de LEDS

GU10

MR16



Cálido • Frio • Azul  
Contiene 3 LEDS

## Gabinete de LEDS

GLED1

45W

61x61cm



Ultra Delgado Solo 1cm  
Empotrar • Suspender • Sobreponer

## Minican de LEDS

MGGLED



Blanco y Satín

MRLED

Ultra Brillantes



1.6W 20 LEDS  
3W 50 LEDS

FLED9

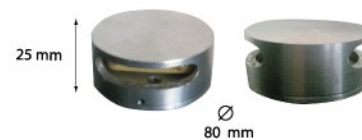
con cubierta indestructible



Para cualquier empotrado

## Brackets

BL



Para Exterior e Interior IP65  
Ambar • Blanco • Azul





Lineales Fluorescentes

# Lineales Fluorescentes

## MINILIGHTS ELECTRÓNICOS T5



MODELO	WATTS	VOLTS	DIMENSIONES (LxWxH mm)	PZAS. POR CAJA
ML6	6W	127V	270 x 22 x 42	30
ML8	8W	127V	343 x 22 x 42	30
ML13	13W	127V	575 x 22 x 42	30
ML21	21W	127V	907 x 22 x 42	30
ML28	28W	127V	1205 x 22 x 42	20
ML35	35W	127V	1507 x 22 x 42	20



- Carcasa de Polipropileno Color Blanco
- Reflector Color Blanco, Acabado Brilloso
- Refractor de Acrílico, Acabado Lechoso
- Con Balastro Electrónico de Encendido Instantáneo 30,000 Horas de Vida
- Lámpara T5 de Alta Eficiencia y Bajo Consumo
- Interconectable hasta 10 Luminarios
- Sistema de Fijación Doble Incluido
- Fácil de Instalar



Clavija



Apagador



Curvas Fotométricas



## MINILIGHTS DE LEDS



MODELO	WATTS	VOLTS	NUMERO DE LEDS	DIMENSIONES (LxWxH mm)	PZAS. POR CAJA
MLED6	6W	110V-220V	30	600 x 22 x 42	20
MLED9	9W	110V-220V	52	1100 x 22 x 42	20
MLED11	11W	110V-220V	70	1300 x 22 x 42	20



- Carcasa de Polipropileno Color Blanco
- Refractor de Acrílico semi-transparente
- Con Balastro Electrónico Multivoltaje 110V - 220V
- Interconectable hasta 10 Luminarios
- Sistema de Fijación Doble Incluido
- Fácil de Instalar



Clavija



Apagador

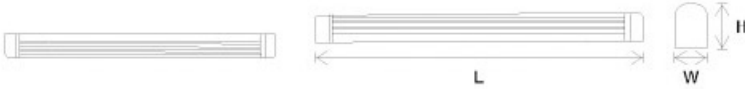


Curvas Fotométricas



# Lineales Fluorescentes

MODELO	WATTS	VOLTS	DIMENSIONES (LxWxH mm)	PZAS. POR CAJA
ML30	30W	127V	952 x 35 x 63	12
ML30BLB	30W	127V	952 x 35 x 63	12



## MINILIGHTS ELECTRÓNICOS T8



- Carcasa de Aluminio Color Blanco
- Reflector Color Blanco, Acabado Brilloso
- Refractor de Acrílico Semitransparente
- Con Balastro Electrónico de Encendido Instantáneo 30,000 Horas de Vida
- Lámpara T8 de Alta Eficiencia y Bajo Consumo
- Sistema de Fijación Incluido
- Fácil de Instalar



MODELO	WATTS	VOLTS	DIMENSIONES (LxWxH mm)	PZAS. POR CAJA
S214	2x14W	127V	640 x 105 x 40	20
S228	2x28W	127V	1247 x 105 x 40	12
S254	2x54W	127V	1247 x 105 x 40	12



## LÍNEA FLUORESCENTE SLIM T5



- Carcasa de Aluminio Tipo canal, Tapas Laterales de Polipropileno
- Reflector de Aluminio, Forma Cóncava, Color Blanco, Acabado Brilloso
- Refractor de Acrílico, Tipo Envolvente, Semitransparente
- Con Balastro Electrónico de Encendido Instantáneo 30,000 Horas de Vida
- Lámpara T5 de Alta Eficiencia y Bajo Consumo
- Para Sobreponer ó Suspende
- Sistema de Fijación Incluido (Para Sobreponer)
- Fácil de Instalar



# Lineales Fluorescentes

## LÍNEA FLUORESCENTE SLIM T8



COLORES: **BLANCO**  **SATÍN**

MODELO	WATTS	VOLTS	DIMENSIONES (LxWxH mm)	PZAS. POR CAJA
S240	2x36W	127V	1247 x 105 x 40	12
S240S	2x36W	127V	1247 x 105 x 40	12



- Carcasa de Aluminio Tipo canal, Tapas Laterales de Polipropileno
- Reflector de Aluminio, Forma Cóncavo, Color Blanco ó Satín, Acabado Brilloso
- Refractor de Acrílico, Tipo Envolvente, Semitransparente
- Con Balastro Electrónico de Encendido Instantáneo 30,000 Horas de Vida
- Disponible en color Blanco y Satín
- Lámpara T8 de Alta Eficiencia y Bajo Consumo
- Para Sobreponer ó Suspender
- Sistema de Fijación Incluido (Para Sobreponer)
- Fácil de Instalar



## GABINETE S241 T8 / T5



COLORES: **BLANCO**  **SATÍN**

	MODELO	WATTS	VOLTS	DIMENSIONES (LxWxH mm)	PZAS. POR CAJA
T8	S241	2x36W	127V	1240 x 158 x 52	8
	S241S	2x36W	127V	1240 x 158 x 52	8
T5	S241A	2x14W	127V		
	S241AS	2x14W	127V		
	S241B	2x28W	127V		
	S241BS	2x28W	127V		
	S241C	2x54W	127V		
	S241CS	2x54W	127V		



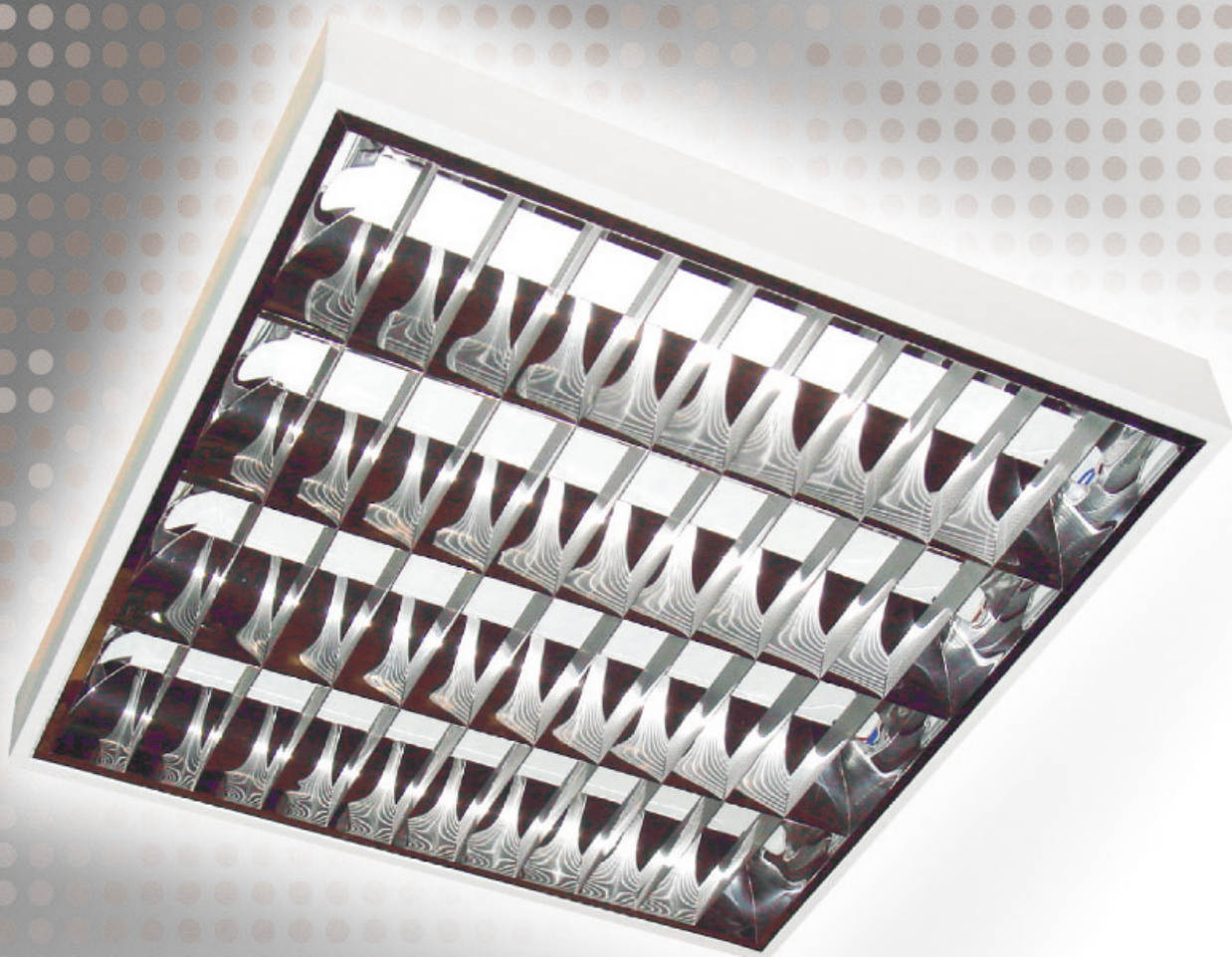
- Carcasa de Aluminio Tipo canal Tapas Laterales de Polipropileno
- Reflector de Lamina, Forma Plana, Acabado Espejo
- Refractor de ABS, Tipo Rejilla, Forma Cóncavo
- Con Balastro Electrónico de Encendido Instantáneo 30,000 Horas de Vida
- Disponible en color Blanco y Satín
- Lámpara T8 de Alta Eficiencia y Bajo Consumo
- Para Sobreponer ó Suspender
- Sistema de Fijación Incluido (Para Sobreponer ó Suspender)
- Fácil de Instalar











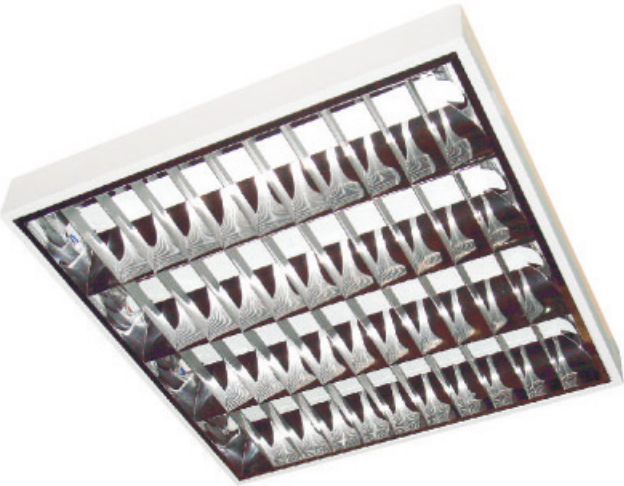
Gabinetes Fluorescentes T5



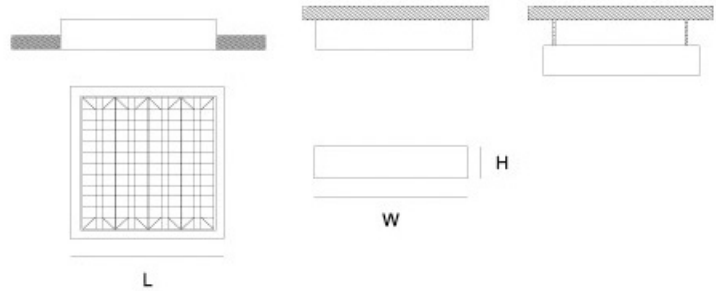


# Gabinetes Fluorescentes T5

## GABINETE FLUORESCENTE T5 4X14W



MODELO	WATTS	VOLTS	DIMENSIONES (LxWxH mm)	PZAS. POR CAJA
G1	4x14W	127V	605 x 600 x 70	2



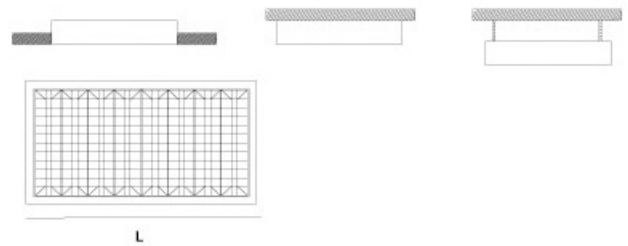
- Louver Parabólico tipo Americano 100% Aluminio
- Reflector de Aluminio EVER BRIGHT
- Con Balastro Electrónico Encendido Instantáneo 30.000 Horas de Vida
- Lámpara T5 6500°K (Disponible en 3000°K)
- Luminario de Alta Eficiencia y Bajo Consumo
- Sistema de Fijación Especial para Sobreponer, Suspender y Empotrar en Plafón
- Fácil de Instalar



## GABINETES FLUORESCENTES T5 4X28W Y 4X54W



MODELO	WATTS	VOLTS	DIMENSIONES (LxWxH mm)	PZAS. POR CAJA
G2	4x28W	127V	1200 x 600 x 70	2
G3	4x54W	127V	1200 x 600 x 70	2

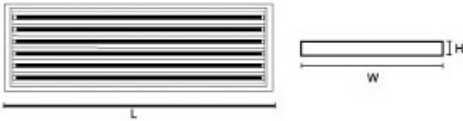


- Louver Parabólico tipo Americano 100% Aluminio
- Reflector de Aluminio EVER BRIGHT
- Con Balastro Electrónico Encendido Instantáneo 30.000 Horas de Vida
- Lámpara T5 6500°K (Disponible en 3000°K)
- Luminario de Alta Eficiencia y Bajo Consumo
- Sistema de Fijación Especial para Sobreponer, Suspender y Empotrar en Plafón
- Fácil de Instalar



# Gabinetes Fluorescentes T5

MODELO	WATTS	VOLTS	DIMENSIONES (LxWxH mm)	PZAS. POR CAJA
G7	4x54W	127V	1200 x 600 x 70	2
G9	6x54W	127V	1200 x 590 x 57	2



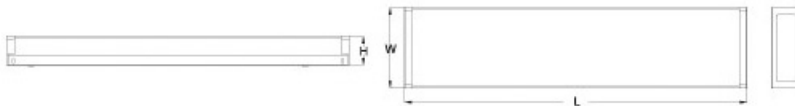
- Ideal para Dobles y Triples Alturas, Almacenes, industrias, etc.
- Encendido opcional de tubos combinados o por pares.
- Louver Parabólico tipo Americano 100% Aluminio
- Reflector de Aluminio EVER BRIGHT
- Con Balastro Electrónico Encendido Instantáneo 30.000 Horas de Vida
- Lámpara T5 6500°K (Disponible en 3000°K)
- Luminario de Alta Eficiencia y Bajo Consumo
- Sistema de Fijación Especial para Sobreponer, Suspender y Empotrar en Plafón
- Fácil de Instalar

Sistema de balastros independientes para 2 ó 3 circuitos.  
Obtenga un:  
30%, 50%, 60% ó 100% de luz de acuerdo a sus necesidades, logrando un ahorro de energía único que sólo Megamex le ofrece.

## GABINETES FLUORESCENTES T5 4X54W Y 6X54W



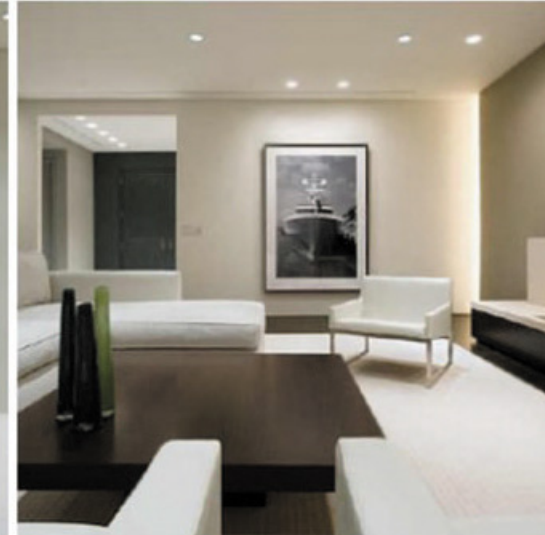
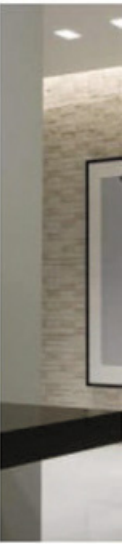
	MODELO	WATTS	VOLTS	DIMENSIONES (LxWxH mm)	PZAS. POR CAJA
(T5)	G228	2 x 28W	127V	1240 x 165 x 60	6
(T8)	G232	2 x 32W	127V	1240 x 165 x 60	6
(T5)	G254	2 x 54W	127V	1240 x 165 x 60	6



- Carcasa de Acero Color Blanco
- Para Amar en T5 ó T8
- Reflector Blanco Acabado Brilloso
- Refractor de Acrílico
- Con Balastro Electrónico de Encendido Instantáneo 30.000 hrs de vida
- Luminario de Alta Eficiencia y Bajo Consumo
- Sistema de Fijación incluido
- Fácil de Instalar

## GABINETE FLUORESCENTE PARA T5 Y T8









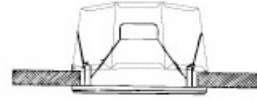
Empotrados Fluorescentes

# Empotrados Fluorescentes

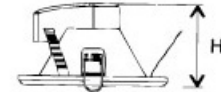
## EMPOTRADO FLUORESCENTE E7 13W



MODELO	WATTS	VOLTS	DIMENSIONES (DxH mm)	PZAS.POR CAJA
E7	13W	127V	162 x 85	30
E7S	13W	127V	162 x 85	30
E7G	13W	127V	162 x 85	30



BOTE INTEGRAL 10CM



- Carcasa de Policarbonato Forma Cono
- Reflector Acabado Espejo Brillante Forma Cónico
- Refractor de Cristal Curvo con Detalle en Frost
- Aro Metálico Disponible en Color Satín, Blanca y Grafito
- Con Balastro Electrónico Reemplazable de Encendido Instantáneo 30,000 Horas de Vida
- Lámpara Fluorescente Helicoidal 13W, 4100°K (Incluida) Disponible en Luz Cálida
- Base GU10
- Luminario de Alta Eficiencia y Bajo Consumo
- Sistema para Empotrar Incluido
- Fácil de instalar

COLORES: **BLANCO**  **SATÍN**  **GRAFITO**



## EMPOTRADO FLUORESCENTE E8 11W



MODELO	WATTS	VOLTS	DIMENSIONES (DxH mm)	PZAS.POR CAJA
E8	11W	127V	100 x 80	50
E8S	11W	127V	100 x 80	50



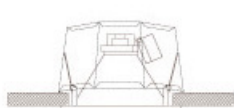
- Carcasa de Polipropileno Tipo Cono. Color Blanco ó Satín
- Reflector Forma Cónico, Acabado Espejo
- Refractor de Policarbonato Semi-Transparente, Acabado Frost
- Aro de Polipropileno Blanco ó Satín
- Con Balastro Electrónico Reemplazable de Encendido Instantáneo 30,000 Horas de Vida
- Lámpara Helicoidal 11W 6500°K LUZ FRÍA
- Luminario de Alta Eficiencia y Bajo Consumo
- Sistema para Empotrar Incluido
- Fácil de instalar

COLORES: **BLANCO**  **SATÍN**

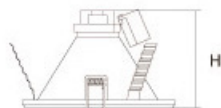


# Empotrados Fluorescentes

MODELO	WATTS	VOLTS	DIMENSIONES (DxH mm)	PZAS.POR CAJA
E10	13W	127V	162 x 100	30
E10S	13W	127V	162 x 100	30
E10G	13W	127V	162 x 100	30



BOTE INTEGRAL 10CM



- Carcasa de Policarbonato Forma Cono
- Reflector Acabado Espejo Brillante Forma Cónico
- Refractor de Cristal Transparente Plano Frost
- Aro Metálico Disponible en Color Blanco, Satín, Cromo y Grafito
- Con Balastro Electrónico de Encendido Instantáneo 30,000 Horas de Vida
- Lámpara Fluorescente Helicoidal 13W, 4100°K (Incluido) Disponible en Lúz Cálida
- Base PLC G24q-1
- Luminario de Alta Eficiencia y Bajo Consumo
- Sistema para Empotrar Incluido
- Fácil de instalar



## EMPOTRADO FLUORESCENTE E10 13W



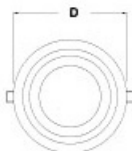
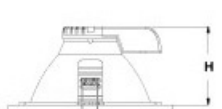
COLORES:

BLANCO  SATÍN  GRAFITO

MODELO	WATTS	VOLTS	DIMENSIONES (DxH mm)	PZAS.POR CAJA
E15	16W	127V	163 x 78	30
E15S	16W	127V	163 x 78	30



BOTE INTEGRAL 10CM



- Carcasa de Policarbonato Forma Cono con Clips Integrados
- Reflector Acabado Espejo Brillante Forma Cónico
- Refractor de Cristal Plano con Acabado en Frost
- Aro Metálico Disponible en Color Blanco y Satín
- Con Balastro Electrónico de Encendido Instantáneo 30,000 Horas de Vida
- Lámpara Fluorescente Helicoidal 16W, 4100°K (Incluido) Disponible en Lúz Cálida
- Base GU10
- Luminario de Alta Eficiencia y Bajo Consumo
- Sistema para Empotrar Incluido
- Fácil de instalar



## EMPOTRADO FLUORESCENTE E15 16W



COLORES: BLANCO  SATÍN



# Empotrados Fluorescentes

## EMPOTRADO FLUORESCENTE CE7 15W



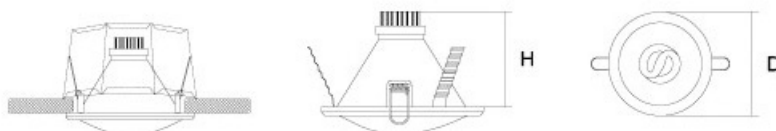
COLORES: BLANCO  SATÍN

## EMPOTRADO FLUORESCENTE CE15 15W



COLORES: BLANCO  SATÍN

MODELO	WATTS	VOLTS	DIMENSIONES (DxH mm)	PZAS.POR CAJA
CE7	15W	127V	170x78	30
CE7S	15W	127V	170x78	30

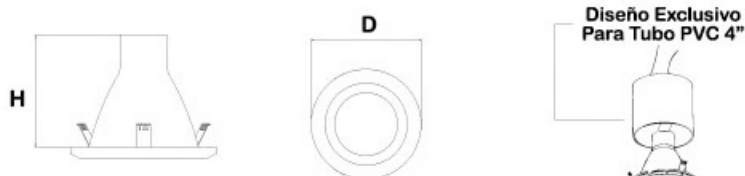


BOTE INTEGRAL 10CM

- Carcasa de Policarbonato Forma Cono
- Reflector Acabado Espejo Brillante Forma Cónico
- Refractor de Cristal Curvo Facetado
- Aro Metálico Disponible en Color Blanco y Satín
- Ahorrador Fluorescente  $\text{E}$  Helicoidal 15W, 4100°K (Incluido) Disponible en Lúz Cálida
- Base E26
- Luminario de Alta Eficiencia y Bajo Consumo
- La más compacta del mercado
- Sistema para Empotrar Incluido
- Fácil de instalar



MODELO	WATTS	VOLTS	DIMENSIONES (DxH mm)	PZAS.POR CAJA
CE15	15W	127V	130 x 98	30
CE15S	15W	127V	130 x 98	30

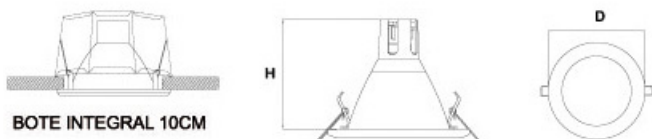


- Carcasa de Aluminio Forma Cono
- Reflector Acabado Espejo Brillante Forma Cónico
- Refractor de Cristal Plano con Acabado Frost
- Aro Metálico Disponible en Color Blanco y Satín
- Ahorrador Fluorescente  $\text{E}$  Helicoidal 15W, 4100°K (Incluido) Disponible en Lúz Cálida
- Base E26
- Luminario de Alta Eficiencia y Bajo Consumo
- Sistema para Empotrar Incluido
- Fácil de instalar



# Empotrados Fluorescentes

MODELO	WATTS	VOLTS	DIMENSIONES (DxH mm)	PZAS.POR CAJA
CE23	23W	127V	160x126	30
CE23S	23W	127V	160x126	30



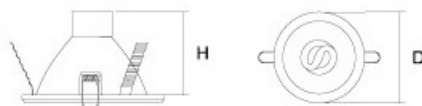
- Carcasa de Policarbonato Forma Cono
- Reflector Acabado Espejo Brillante Forma Cónico
- Refractor de Cristal Plano con Acabado Frost
- Aro de Policarbonato Disponible en Blanco y Metálico en Satín
- Ahorrador Fluorescente Helicoidal 23W, 4100°K (Incluido) Disponible en Lúz Cálida
- Base E26
- Luminario de Alta Eficiencia y Bajo Consumo
- Sistema para Empotrar Incluido
- Fácil de instalar



MODELO	WATTS	VOLTS	DIMENSIONES (DxH mm)	PZAS.POR CAJA
CE18	18W	127V	165x130	30
CE18S	18W	127V	165x130	30

MODELO	WATTS	VOLTS	DIMENSIONES (DxH mm)	PZAS.POR CAJA
CE26	26W	127V	165 x 130	30
CE26S	26W	127V	165 x 130	30

- Carcasa de Aluminio Forma Cono
- Reflector Acabado Espejo Brillante Forma Cónico
- CE18 Refractor de Cristal Transparente Plano con Acabado Frost
- CE26 Refractor de Cristal Transparente Curvo Texturizado
- Aro Metálico Disponible en Color Blanco y Satín
- CE18 Ahorrador Fluorescente (H) Helicoidal 18W, 4100°K (Incluido) Disponible en Lúz Cálida
- CE26 Ahorrador Fluorescente (H) Helicoidal 26W, 4100°K (Incluido) Disponible en Lúz Cálida
- Base E26
- Luminario de Alta Eficiencia y Bajo Consumo
- Sistema para Empotrar Incluido
- Fácil de instalar



## EMPOTRADO FLUORESCENTE CE23 23W



## EMPOTRADO FLUORESCENTE 18W Y 26W



COLORES: BLANCO  SATÍN



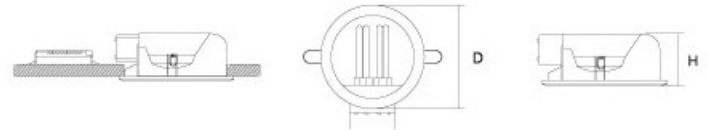
# Empotrados Fluorescentes

## EMPOTRADO FLUORESCENTE E52 2X26W



COLORES: **BLANCO**  **SATÍN**

MODELO	WATTS	VOLTS	DIMENSIONES (DxH mm)	PZAS.POR CAJA
E52	2x26 W	127V	21 5x80	20
E52S	2x26 W	127V	21 5x80	20



- Carcasa de Policarbonato con Clips Integrados
- Reflector Acabado Espejo Brillante
- Refractor de Cristal Plano Transparente con Detalle en Frost
- Aro Metálico Disponible en Color Blanco y Satín
- Con Balastro Electrónico de Encendido Instantáneo 30,000 Horas de Vida
- 2 Lámparas Fluorescentes Dobles (2U) de 26W, 6500°K ó 4100°K (Incluidos)Disponibles en Lúz Cálida
- Base PLC G24q-1
- Luminario de Alta Eficiencia y Bajo Consumo
- Sistema para Empotrar Incluido
- Fácil de Instalar

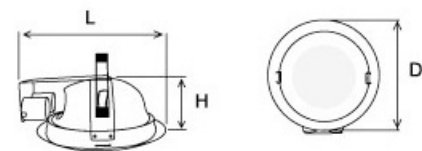


## EMPOTRADO FLUORESCENTE CE52 2X20W



COLORES: **BLANCO**  **SATÍN**

MODELO	WATTS	VOLTS	DIMENSIONES (LxDxH mm)	PZAS.POR CAJA
CE52	2x20W	127V	235 x220x100	20
CE52S	2x20W	127V	235 x220x100	20

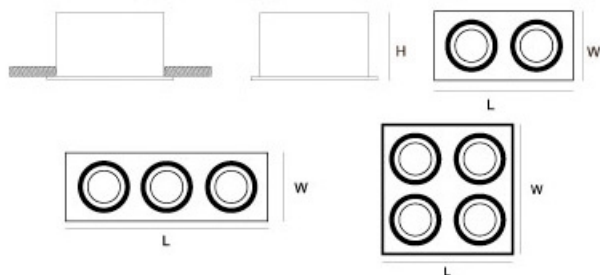


- Carcasa de Aluminio Inyectado Forma Convexa
- Reflector Acabado Espejo Brillante Forma Convexa
- Refractor de Cristal Plano Transparente con Detalle en Frost
- Aro Metálico Disponible en Color Blanco, Satín
- 2 Ahorradores Fluorescentes Dobles (2U) de 20W, 6500°K ó 4100°K (Incluidos)Disponibles en Lúz Cálida
- Base E26
- Luminario de Alta Eficiencia y Bajo Consumo
- Sistema para Empotrar Incluido
- Fácil de Instalar



# Empotrados Fluorescentes

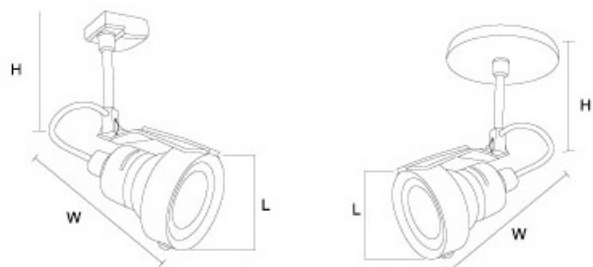
MODELO	WATTS	VOLTS	DIMENSIONES (LxWxH mm)	PZAS.POR CAJA
E22	2x11W	127V	183 x 95 x 99	20
E33	3x11W	127V	270 x 95 x 99	20
E44	4x11W	127V	182 x 182 x 99	10



- Carcasa de Metal con Clips Integrados
- Reflector Acabado Espejo Brillante
- Refractor de Cristal Plano Transparente con Detalle en Frost
- 3 Ahorrador Fluorescente Helicoidal de 11W, 6500°K (No Incluidos)Disponibles en Luz Calida
- Base MR16
- Luminario de Alta Eficiencia y Bajo Consumo
- Sistema para Empotrar Incluido
- Fácil de Instalar



MODELO	WATTS	VOLTS	DIMENSIONES (LxWxH mm)	PZAS.POR CAJA
R11	11W	127V	75 x 103 x 95	40
R11 C	11W	127V	75 x 103 x 95	32



- Carcasa de Polipropileno
- Reflector Acabado Espejo Brillante
- Refractor de Cristal Plano Transparente con Detalle en Frost
- Ahorrador Fluorescente Helicoidal de 11W, 6500°K (No Incluidos)Disponibles en Lúz Calida
- Base MR16
- Luminario de Alta Eficiencia y Bajo Consumo
- Fácil de Instalar



## EMPOTRADOS FLUORESCENTES MRF11



COLORES: SATÍN ■

## SPOT FLUORESCENTE 11W



COLORES: SATÍN ■









Minicanes y Empotrados de Halógeno

# Minicanes y Empotrados de Halógeno

## MINICAN

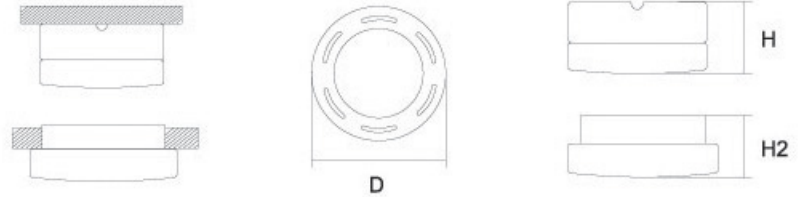
### MCG



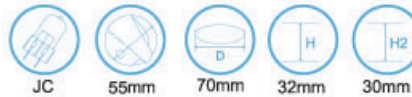
COLORES:

BLANCO  NEGRO  SATÍN

MODELO	WATTS	VOLTS	DIMENSIONES (DxH mm)	DIMENSIONES 2 (DxH2 mm)	PZAS. POR CAJA
MCGB	20W	127V/12V	70 x 32	70 x 30	100
MCGN	20W	127V/12V	70 x 32	70 x 30	100
MCGS	20W	127V/12V	70 x 32	70 x 30	100



- Carcasa de Acero
- Reflector de Aluminio Troquelado, Forma Cónica, Acabado Brilloso
- Refractor de Cristal Termotemplado, Acabado Frost
- Disponible en color Blanco, Negro y Satín
- Portalámpara de Porcelana Multi voltaje
- Sistema de fijación Incluido
- Para Empotrar o Sobreponer
- Fácil de Instalar



## MINICAN DIRIGIBLE

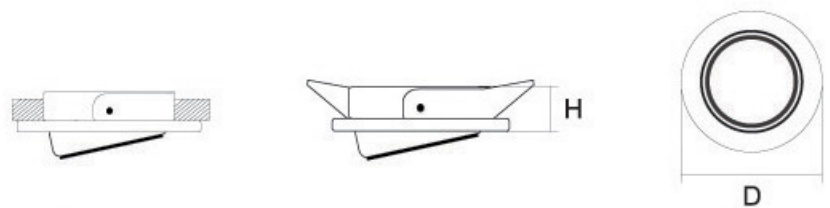
### MCDG



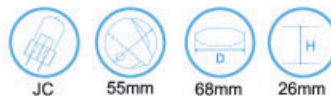
COLORES:

BLANCO  NEGRO  SATÍN

MODELO	WATTS	VOLTS	DIMENSIONES (DxH mm)	PZAS. POR CAJA
MCDGB	20W	127V/12V	68 x 26	100
MCDGN	20W	127V/12V	68 x 26	100
MCDGS	20W	127V/12V	68 x 26	100

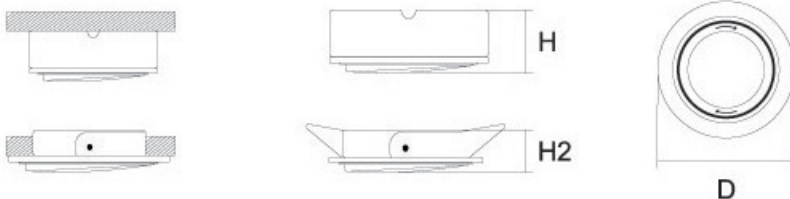


- Carcasa de Acero
- Reflector de Aluminio Troquelado, Forma Cónica, Acabado Brilloso
- Refractor de Cristal Termotemplado, Acabado Frost
- Disponible en color Blanco, Negro y Satín
- Portalámpara de Porcelana Multi voltaje
- Sistema de fijación Incluido
- Para Empotrar
- Fácil de Instalar



# Minicanes y Empotrados de Halógeno

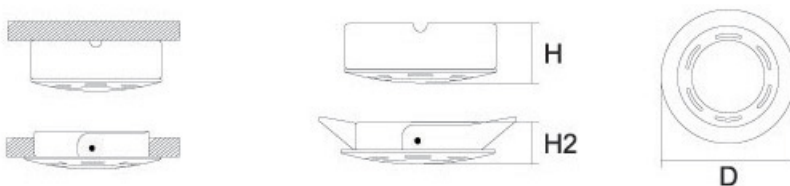
MODELO	WATTS	VOLTS	DIMENSIONES (DxH mm)	DIMENSIONES 2 (DxH2 mm)	PZAS. POR CAJA
MGGB	20W	127V/12V	71 X 25	71 X 15	100
MGGN	20W	127V/12V	71 X 25	71 X 15	100
MGGS	20W	127V/12V	71 X 25	71 X 15	100



- Carcasa de Acero Dirigible
- Reflector de Aluminio Troquelado, Forma Cóncava , Acabado Brilloso
- Refractor de Cristal Termotemplado, Acabado Frost
- Disponible en color Blanco, Negro y Satín
- Portalámpara de Porcelana Multi voltaje
- Sistema de fijación incluido
- Para Empotrar
- Fácil de Instalar



MODELO	WATTS	VOLTS	DIMENSIONES (DxH mm)	DIMENSIONES 2 (DxH2 mm)	PZAS. POR CAJA
MXGB	20W	127V/12V	75 X 25	75 X 15	100
MXGN	20W	127V/12V	75 X 25	75 X 15	100
MXGS	20W	127V/12V	75 X 25	75 X 15	100



- Carcasa de Acero
- Reflector de Aluminio Troquelado, Forma Cóncava , Acabado Brilloso
- Refractor de Cristal Termotemplado, Acabado Frost
- Disponible en color Blanco, Negro y Satín
- Portalámpara de Porcelana Multi voltaje
- Sistema de fijación incluido
- Para Empotra o Sobreponer
- Fácil de Instalar



## MINICAN GON GIRO

**MGG**



COLORES:

BLANCO  NEGRO  SATÍN

## MINICAN DOMUX

**MXG**



COLORES:

BLANCO  NEGRO  SATÍN



# Minicanes y Empotrados de Halógeno

## EMPOTRADO FIJO

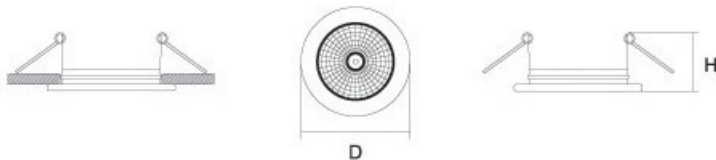
EF



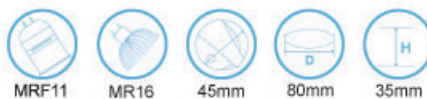
COLORES:

BLANCO  NEGRO  SATÍN  ORO   
 GRAFITO  CROMO

MODELO	WATTS	VOLTS	DIMENSIONES (DxH mm)	PZAS. POR CAJA
EFB	20W / 50W	12V / 130V	80 x 35	100
EFN	20W / 50W	12V / 130V	80 x 35	100
EFS	20W / 50W	12V / 130V	80 x 35	100
EFO	20W / 50W	12V / 130V	80 x 35	100
EFC	20W / 50W	12V / 130V	80 x 35	100
EFG	20W / 50W	12V / 130V	80 x 35	100



- Carcasa de Acero
- Pintura Electrostática
- Disponible en Color Blanco, Negro, Santín, Oro, Cromo, Grafito
- Clips de Sujeción con Resortes Acerados
- Portalámparas de Porcelana Multi Voltaje para MR16 (Dicroico)
- No incluye foco
- Fácil de Instalar





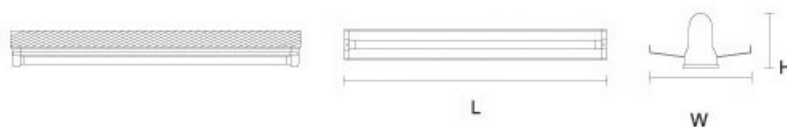
Línea M

# Línea M

## LUMINARIO DE ALUMINIO 1XT5



MODELO	WATTS	VOLTS	DIMENSIONES (LxWxH mm)	PZAS. POR CAJA
M14	14W	127V	570 x 70 x 40	30
M28	28W	127V	1173 x 70 x 35	30
M54	54W	127V	1173 x 70 x 35	30



- Cuerpo de Aluminio Ultra Brillante con 2 alas
- Reflector de Aluminio EVER BRIGHT
- Con Balastro Electrónico Encendido Instantaneo 30,000 Horas de Vida
- Lámpara T5 6500°K (Disponible en 3000°K)
- Luminario de Alta Eficiencia y Bajo Consumo
- Interconectable hasta 10 Luminarias
- Para Sobreponer ó Suspende
- Sistema de Fijación; para Sobreponer (Incluido) y para Suspende (no Incluido)
- Fácil de instalar



## LUMINARIO DE ALUMINIO 2XT5



MODELO	WATTS	VOLTS	DIMENSIONES (LxWxH mm)	PZAS. POR CAJA
M214	2x14 W	127V	570 x 126 x 40	30
M228	2x28 W	127V	1173 x 126 x 40	30
M254	2x54 W	127V	1173 x 126 x 40	30



- Cuerpo de Aluminio Ultra Brillante con 2 alas
- Reflector de Aluminio EVER BRIGHT
- Con Balastro Electrónico Encendido Instantaneo 30,000 Horas de Vida
- Lámpara T5 6500°K (Disponible en 3000°K)
- Luminario de Alta Eficiencia y Bajo Consumo
- Interconectable hasta 10 Luminarias
- Para Sobreponer ó Suspende
- Sistema de Fijación; para Sobreponer (Incluido) y para Suspende (no Incluido)
- Fácil de instalar



# Línea M

MODELO	WATTS	VOLTS	DIMENSIONES (LxWxH mm)
M32	32W	127V	1320 x 30 x 42
M32S	32W	127V	1320 x 30 x 42

## LUMINARIO DE ALUMINIO T8



- Cuerpo 100% Aluminio
- Con Balastro Electrónico de Encendido Instantáneo 30, 000 Horas de Vida
- Lampara T8 de Alta Eficiencia y Bajo Consumo
- Sistema de Fijación Incluido
- Ultra Ligera
- Fácil de Instalar



COLORES:  
**BLANCO**  **SATÍN**









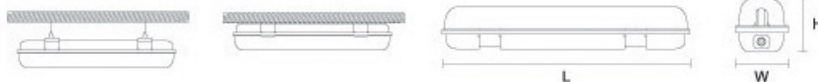
Stankas Waterproof

# Stankas de Policarbonato T8

## STANKAS A PRUEBA DE AGUA T8



MODELO	WATTS	VOLTS	DIMENSIONES (LxWxH mm)	PZAS. POR CAJA
STK1S	1x17W	127V	665 x 80 x 100	10
STK3S	1x32W	127V	1265 x 645 x 100	6



- Carcasa de Polipropileno
- Reflector de Lámina Forma Plana, Color Blanco Brilloso
- Refractor de Policarbonato Indestructible
- Con Balastro Electrónico Encendido Instantáneo 30,000 Horas de Vida
- Lámpara T8 4100°K
- Luminario de alta eficiencia y Bajo Consumo
- Luminario a Prueba de Vapor, Polvo y Agua
- Soporta hasta 900 libras de Salida de Presión de Agua
- Sistema de Cambio de Refacciones de Fácil Uso
- Sistema de Fijación Doble y Válvula Glándula para Instalación Eléctrica incluidos
- Facil de Instalar



CLIPS DE ACERO INOXIDABLE



## STANKAS A PRUEBA DE AGUA T8



MODELO	WATTS	VOLTS	DIMENSIONES (LxWxH mm)	PZAS. POR CAJA
STK2S	2x17W	127V	665 x 150 x 100	8
STK4S	2x32W	127V	1265 x 150 x 100	4



- Carcasa de Polipropileno
- Reflector de Lámina Forma Plana, Color Blanco Brilloso
- Refractor de Policarbonato Indestructible
- Con Balastro Electrónico Encendido Instantáneo 30,000 Horas de Vida
- Lámpara T8 4100°K
- Luminario de alta eficiencia y Bajo Consumo
- Luminario a Prueba de Vapor, Polvo y Agua
- Soporta hasta 900 libras de Salida de Presión de Agua
- Sistema de Cambio de Refacciones de Fácil Uso
- Sistema de Fijación Doble y Válvula Glándula para Instalación Eléctrica incluidos
- Facil de Instalar



CLIPS DE ACERO INOXIDABLE



# Stankas de Policarbonato T5

MODELO	WATTS	DIMENSIONES (LxWxH mm)	PZAS. POR CAJA
STK6S	2x28W	1268 x 100 x 101	6
STK7S	2x54W	1268 x 100 x 101	6

## STANKAS A PRUEBA DE AGUA T5



- Carcasa de Polipropileno
- Reflector de Lámina forma Plana color Blanco Brilloso
- Refractor de Policarbonato indestructible con curva de Alta Eficiencia
- Con Balastro Electrónico Encendido Instantáneo 30,000 Horas de Vida
- Lámpara T5 6500°K (disponible en 2700°K)
- Luminario de alta eficiencia y Bajo Consumo
- Luminario a Prueba de Vapor, Polvo y Agua
- Soporta hasta 900 libras de Salida de Presión de Agua
- Para Ambientes de -15°C hasta 55°C
- Sistema de Fijación Doble y Válvula Glándula para Instalación Eléctrica incluidos
- Fácil de Instalar



CLIPS DE ACERO INOXIDABLE



# Lo más nuevo



I L U M I N A C I Ó N

## MR1

## SUB 35 / 50

A.M.  
VSAP  
Mercurio  
Fluorescente



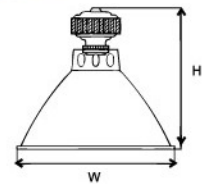
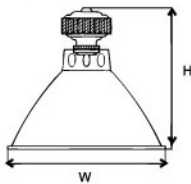
Suburbana con Reflector  
de Alta Eficiencia y Fococelda



¡Armalo al wataje deseado!

35W = 300W INC.  
50W = 500W INC.

## High Out Put Industriales 50,000 hrs. Con una Garantía de 2 años



MODELO	WATTS	DIMENSIONES (W x H mm)	LUMENS	EQUIVALENCIA
HO15	150W	520 x 467	10,500 lm	175W A.M.
HO18	180W	520 x 467	12,600 lm	210W A.M.
HO20	200W	520 x 467	14,000 lm	250W A.M.
HO25	250W	520 x 467	17,500 lm	350W A.M.



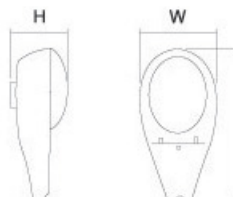


Luminarios para Exteriores

# Luminarios para Exteriores

## STREET LIGHT

MODELO	TIPO	WATTS	VOLTS	DIMENSIONES (LxWxH mm)	PZAS. POR CAJA
ST150	VSAP	150W	127V/220V	660 x 340 x 285	2
ST250	VSAP	250W	127V/220V	660 x 340 x 285	2

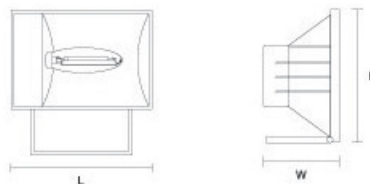


- Carcasa de aluminio inyectado a presión
- Clip de soporte de acero
- Reflector de aluminio anodizado
- Reflector de cristal termotemplado borosilicato facetado, tipo convexo
- Con Balstra de vapor de sodio alto factor de potencia
- Fácil de Instalar



## MEGA REFLECTOR

MODELO	TIPO	WATTS	VOLTS	DIMENSIONES (LxWxH mm)	PZAS. POR CAJA
MR1100	VSAP	100W	127V	293 x 205 x 240	4
MR1150	VSAP	150W	127V	293 x 205 x 240	4
MR1100A	ADITIVOS METALICOS	100W	127V/220V	293 x 205 x 240	4
MR1175A	ADITIVOS METALICOS	175W	127V/220V	293 x 205 x 240	4

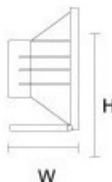
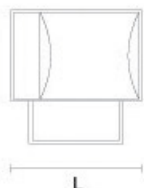


- Carcasa de Aluminio, Pintura Epóxica Color Negro Mate
- Clip de Soporte de Acero
- Reflector de Aluminio Anodizado
- Reflector de Cristal Termo Templado Tipo Plano
- Balastro de Vapor de Sodio
- Fácil de Instalar



# Luminarios para Exteriores

MODELO	TIPO	WATTS	VOLTS	DIMENSIONES (LxWxH mm)
EX20	Ahorrador	20W	127V/220V	180 x 125 x 140
EX50	Ahorrador	50W	127V/220V	327 x 135 x 200
EX85	Ahorrador	85W	127V/220V	390 x 180 x 210



- 20W Fluorescentes sustituye a 100W incandescente
- 50W Fluorescentes sustituye a 250W incandescente
- 85W Fluorescentes sustituye a 500W incandescente
- Luminario para exteriores para ahorrador de energía
- Carcasa de Aluminio, Pintura epóxica color mate
- Clip de soporte de acero
- Reflector de aluminio anodizado
- Refractor de cristal termo templado
- Lámpara fácil de reemplazar 10,000 hrs. de vida
- Fácil de instalar

## MEGA REFLECTORES CON AHORRADOR DE ENERGÍA AUTOBALASTRADO

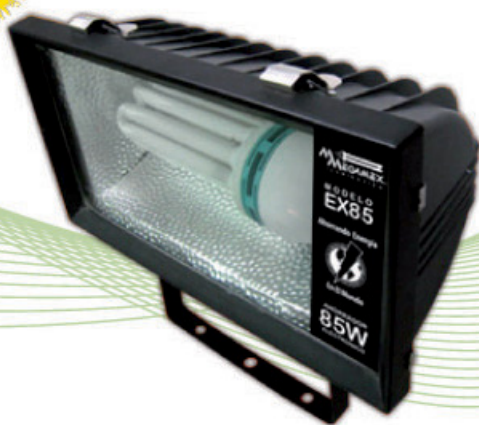
NUEVO



NUEVO



NUEVO









Lamparas, Balastos y Complementos

# Lámparas, Balastos y Complementos

## LÁMPARAS FLUORESCENTES AUTOBALASTRADAS



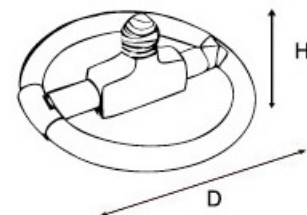
### AED20

- Ahorrador Electrónico Dimeable
- T3 Espiral 20W 127V
- Disponible en Luz cálida y fría
- Con Casquillo de Latón que evita la Corrosión y Oxidación
- Ahorrador de 20W que sustituye a un foco de 75W incandescente
- Base E26
- 8,000 horas de vida
- Usese con su Dimmer convencional
- Para uso comercial e industrial

## TUBO CIRCULAR T5 AUTOBALASTRADO



- Para uso en el hogar, comercio, etc...
- Disponible en Luz cálida y fría
- Lista para utilizarse, sólo conecte y encienda
- Tubo T5 reemplazable
- Alta eficiencia
- Tiempo de vida 8,000 hrs
- Ahorrador de energía



MODELO	WATTS	VOLTS	COLOR DE TEMPERATURA
FH1530	15W	127V	3000°K
FH1541	15W	127V	4100°K
FH1830	18W	127V	3000°K
FH1841	18W	127V	4100°K
(T2) FH2630	26W	127V	3000°K
FH2641	26W	127V	4100°K
FT2041	20W	127V	4100°K
FT2065	20W	127V	6500°K
FC2065	20W	127V	6500°K
FH5065	50W	127V	6500°K
FH8565	85W	127V	6500°K
<b>NOVEVO</b> AED20	20W	127V	2700°K



MODELO	WATTS	VOLTS	COLOR DE TEMPERATURA	DIMENSIONES (LxW mm)
AEC22C	22W	127V	2700°K	185 x 75
AEC22F	22W	127V	6500°K	185 x 75



# Lámparas, Balastos y Complementos

	MODELO	WATTS	VOLTS	COLOR DE TEMPERATURA
T5	T5627	6W	127V	2700° K
	T5665	6W	127V	6500° K
	T5827	8W	127V	2700° K
	T5865	8W	127V	6500° K
	T51327	13W	127V	2700° K
	T51365	13W	127V	6500° K
	T52127	21W	127V	2700° K
	T52165	21W	127V	6500° K
	T52827	28W	127V	2700° K
	T52865	28W	127V	6500° K
T53565	35W	127V	6500° K	
T8	T81727	17W	127V	2700° K
	T81741	17W	127V	4100° K
	T81827	18W	127V	2700° K
	T81865	18W	127V	6500° K
	T83227	32W	127V	2700° K
	T83241	32W	127V	4100° K
	BLB30	30W	127V	LUZ NEGRA

## TUBOS FLUORESCENTES T5 Y T8

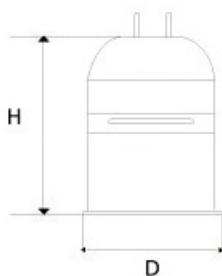


MODELO	WATTS	VOLTS	DIMENSIONES (DxH mm)	COLOR DE TEMPERATURA
MRF11C	11W	127V	48 x62	2700°K
MRF11D	11W	127V	48 x62	4100°K
MRF11F	11W	127V	48 x62	6500°K

## MR16 AHORRADOR DE ENERGÍA

4 Razones para sustituir su MR16-50W de Halógeno:

- Sustituye al MR16-50W adaptándose a la mayoría de los espacios
- Ahorrador de energía (hasta un 80%)
- Dura 8 veces más que un MR16 de Halógeno
- Diseño "TODO EN UNO"
  - Compacto
  - Autobalastado
  - Con reflector



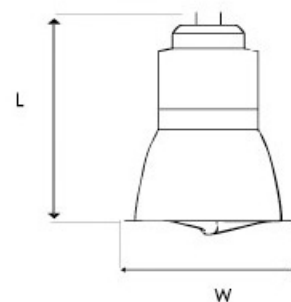
# Lámparas, Balastos y Complementos

## MR16 AHORRADOR DE ENERGÍA

MODELO	WATTS	VOLTS	COLOR DE TEMPERATURA	DIMENSIONES (LxW mm)
MR16C	11W	127V	2700°K	63 X 48
MR16D	11W	127V	4100°K	63 X 48
MR16F	11W	127V	6500°K	63 X 48



- Ilumine esos espacios pequeños con una luz intensa y sin calor
- Disponible en Luz cálida, Día y fría
- Lista para utilizarse, sólo conecte y encienda
- Mega Compacta de 6 cm
- Tiempo de vida 8,000 hrs
- Ahorrador de energía



## LÁMPARAS FLUORESCENTES



MODELO	WATTS	VOLTS	COLOR DE TEMPERATURA
BFD2627	26W	127V	2700°K
BDF2665	26W	127V	6500°K
HEL1341	13W	127V	4100°K
HEL1330	13W	127V	3000°K
HEL1841	18W	127V	4100°K
HEL1830	18W	127V	3000°K
PL727	7W	127V	2700°K
PL741	7W	127V	4100°K
PL927	9W	127V	2700°K
PL941	9W	127V	4100°K
PL1327	13W	127V	2700°K
PL1341	13W	127V	4100°K

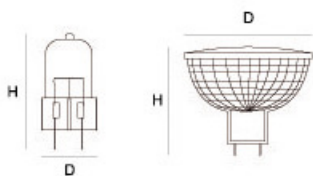


# Lámparas, Balastos y Complementos

MODELO	WATTS	BASE
VS35	35W	E26
VS50	50W	E26
VS70	70W	E26
VS100	100W	E26
VS150	150W	E26
VS70M	70W	E39
VS100M	100W	E39
VS150M	150W	E39
ADM175	175W	E26



MODELO	WATTS	VOLTS	DIMENSIONES (DxH mm)	PZAS. POR CAJA
MR20	20W	12V	50 x 48	100
MR50	50W	12V	50 x 48	100
MR20LC	20W	127V	50 x 48	100
MR50LC	50W	127V	50 x 48	100
JC20	20W	12V	13 x 28	100
JCLM20	20W	127V	13 x 28	100



MODELO	DESCRIPCION	DIMENSIONES (largo mm)
SFM	Sistema de Fijación para Línea M	670
SFG	Sistema de Fijación de Gabinetes	400

- Contiene: 2 Cadenas, 2 Armellas y 2 Taquetes
- Listo para utilizarse
- Fácil de Instalar



## LÁMPARA VAPOR DE SODIO Y ADITIVOS METÁLICOS



## LÁMPARA DE HALÓGENO



## SISTEMA DE FIJACIÓN PARA SUSPENDER

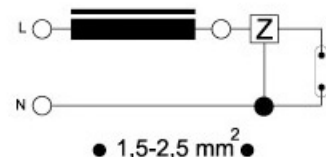


# Lámparas, Balastos y Complementos

## BALASTROS DE VAPOR DE SODIO



MODELO	WATTS	VOLTS	DIMENSIONES (LxWxH mm)
BVS35	35W	127V / 220V	67x32x57
BVS50	50W	127V / 220V	67x32x57
BVS70	70W	127V / 220V	113x66x52
BVS100	100W	127V / 220V	112x66x52
BVS150	150W	127V / 220V	144x66x52



\*El Modelo, Tamaño y Diagrama varían dependiendo del Wattaje y Voltaje

- Balastos Para Lámparas de Vapor de Sodio Alta Presión
- Con Capacitor e Ignitor (Z) Externos
- Alta Eficiencia
- Alto Factor
- Bajas Pérdidas
- Incluye Conectores
- Para uso comercial o industrial

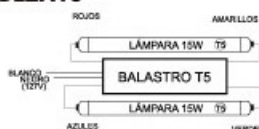


## BALASTROS ELECTRÓNICOS

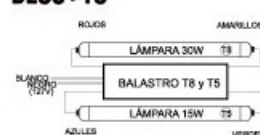


MODELO	DESCRIPCION	CONSUMO	VOLTS	DIMENSIONES (LxWxH mm)
BE2X15	Balastro para 2 tubos de 15W	.6 A	127V +/-10%	210 X 40 x 32
BE30+15	Balastro 1 tubo 30W y 1 tubo	.6 A		
BE64A	Balastro para 2 tubos de 32W	.5 A		150 X 50 X 35
BE58	Balastro para 1 tubo de 58W	.5 A		

### BE2X15



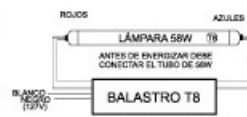
### BE30+15



### BE64A



### BE58

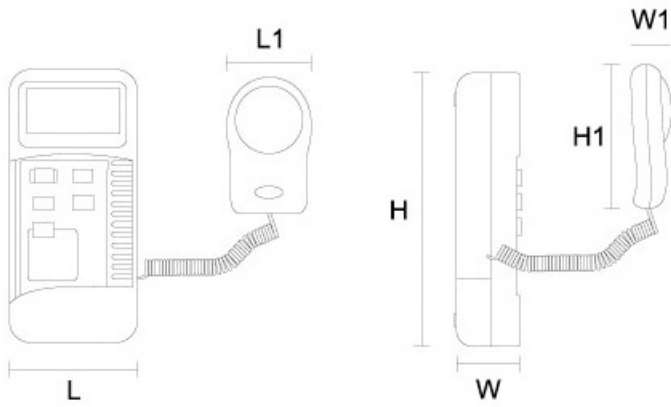


- Balastro Electrónico uso en interiores



# Luxómetro y Termómetro Digital Megamex

MODELO	DIMENSIONES (LxWxH mm)	DIMENSIONES (L1xW1XH1 mm)	PZAS. POR CAJA
LDM	70 x 32 x 145	55 x 20 x 98	1

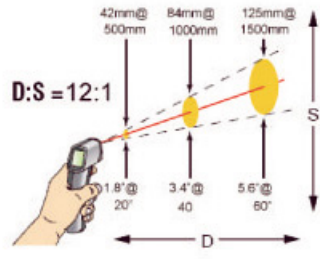


- 6 Funciones Digitales
- Retención de medición
- Lúxes y Footcandels
- Rango de .1 Lúx hasta 20,000 Lúxes
- Ajuste hasta milésimas
- Incluye Batería Tipo E



MODELO	DIMENSIONES (LxH mm)	PZAS. POR CAJA
TDM	115 x 190	1

- 20 Puntos de Memoria
- Fecha
- Apagado Automático
- °C y °F
- Display vista Nocturna
- Capacidad de -32°C hasta 530°C
- Incluye Batería Tipo E



## LUXÓMETRO DIGITAL MEGAMEX



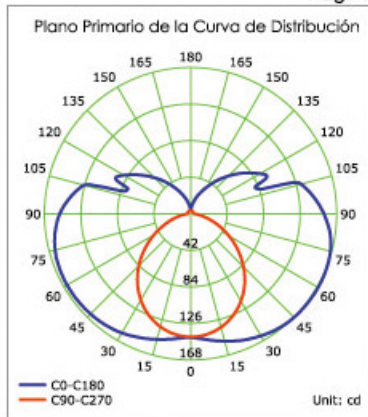
## TERMÓMETRO DIGITAL MEGAMEX



# Curvas Fotométricas

## MINILIGHTS ELECTRÓNICOS T5

Pag. 4

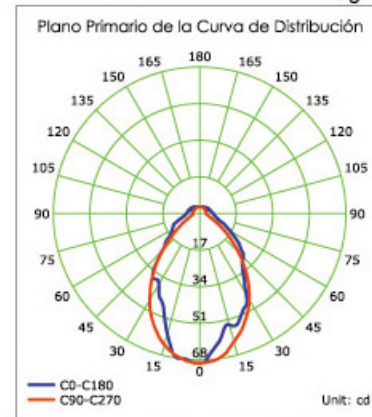


Para modelos:

- ML6
- ML13
- ML28
- ML8
- ML21
- ML35

## MINILIGHTS ELECTRÓNICOS DE LEDS

Pag. 4

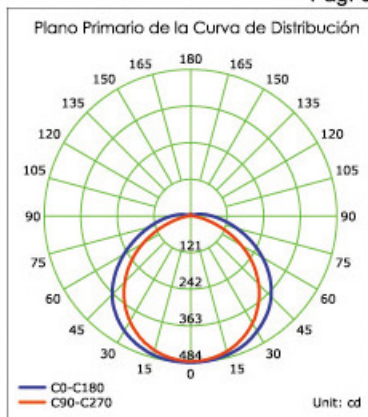


Para modelos:

- MLED6
- MLED9
- MLED11

## LÍNEA FLUORESCENTE SLIM T8

Pag. 6

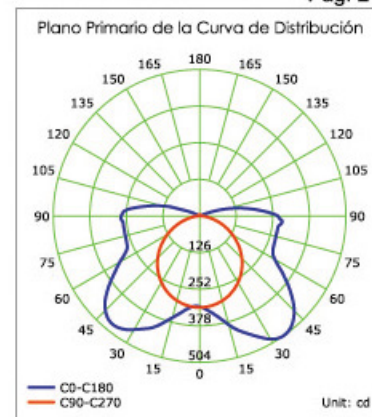


Para modelos:

- S240
- S240S

## LUMINARIO DE ALUMINIO 1XT5

Pag. 24



Para modelos:

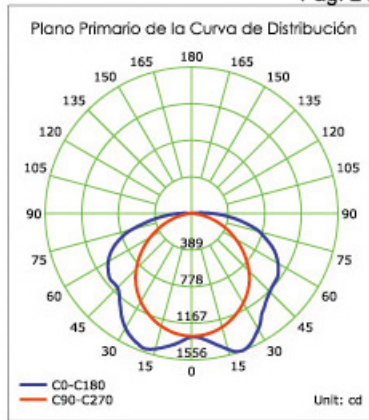
- M14
- M28
- M54



# Curvas Fotométricas

## LUMINARIO DE ALUMINIO 2XT5

Pag. 24

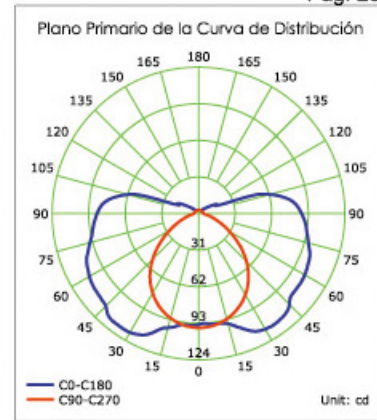


Para modelos:

- M214
- M228
- M254

## STANKAS 1X17W Y 1X32W

Pag. 28

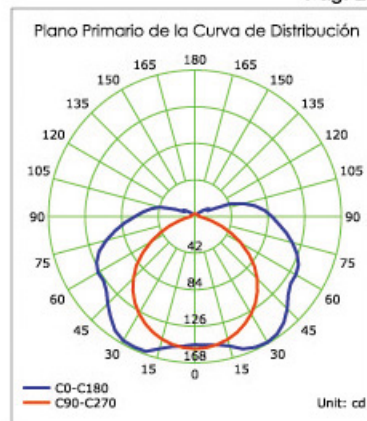


Para modelos:

- STK1S
- STK3S

## STANKAS 2X17W Y 2X32W

Pag. 28



Para modelos:

- STK2S
- STK4S

# Centros de Distribución Megamex



TENEMOS CENTROS DE DISTRIBUCIÓN EN TODO MÉXICO Y CENTROAMÉRICA



Línea Decorativa

# Centros de Distribución Megamex



**TENEMOS CENTROS DE DISTRIBUCIÓN EN TODO MÉXICO Y CENTROAMÉRICA**



# Línea Decorativa

## LUMINARIO DECORATIVO TIPO OVAL



MODELO	WATTS	VOLTS	DIMENSIONES (W x H mm)	PZAS. POR CAJA
LDO	60W	127V	250 x 350	1

- Cuerpo de Aluminio forma de Oval
- Socket E26 para Lámpara Incandescente o Ahorrador de Energía
- Sistema de Fijación incluido
- Altura Ajustable
- Fácil de instalar
- Ideal para el Hogar, Restaurantes, Hoteles, Oficinas, etc.



## LUMINARIO DECORATIVO TIPO CONO



MODELO	WATTS	VOLTS	DIMENSIONES (W x H mm)	PZAS. POR CAJA
LDC	60W	127V	120 x 660	6

- Cuerpo de Aluminio forma de Cono
- Socket E26 para Lámpara Incandescente o Ahorrador de Energía
- Sistema de Fijación incluido
- Altura Ajustable
- Fácil de instalar
- Ideal para el Hogar, Restaurantes, Hoteles, Oficinas, etc.

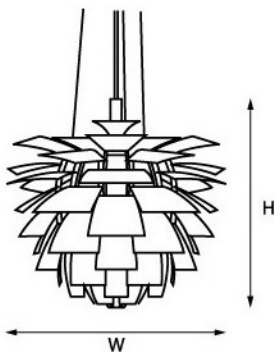


# Línea Decorativa

## LUMINARIO DECORATIVO TIPO ALCACHOFA

MODELO	WATTS	VOLTS	DIMENSIONES (W x H mm)	PZAS. POR CAJA
LDA	60W	127V	500 x 380	1

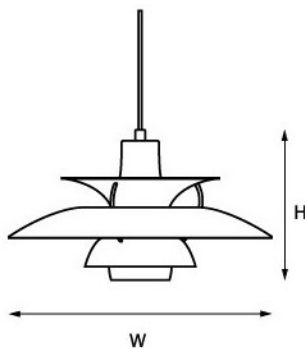
- Cuerpo de Aluminio forma de Alcachofa
- Socket E26 para Lámpara Incandescente o Ahorrador de Energía
- Sistema de Fijación incluido
- Altura Ajustable
- Fácil de instalar
- Ideal para el Hogar, Restaurantes, Hoteles, Oficinas, etc.



## LUMINARIO DECORATIVO TIPO GAVIOTA

MODELO	WATTS	VOLTS	DIMENSIONES (W x H mm)	PZAS. POR CAJA
LDGC	60W	127V	380 x 220	1
LDGG	60W	127V	500 x 290	1

- Cuerpo de Aluminio forma de Gaviota
- Socket E26 para Lámpara Incandescente o Ahorrador de Energía
- Sistema de Fijación incluido
- Altura Ajustable
- Fácil de instalar
- Ideal para el Hogar, Restaurantes, Hoteles, Oficinas, etc.





Línea Decorativa







I L U M I N A C I Ó N



**CATÁLOGO**2011